



Первый многофункциональный
комплекс **ALL IN ONE**
в Бишкеке



📍 Адрес: Улица Шаршена Термечикова, 16,
Бишкек, Кыргызстан

✉ Имейл: contactrcp@royalcentralpark.kg

☎ Горячая линия: +996707666688

🌐 <https://royalcentralpark.kg/>

📷 [royalcentralpark](#)



Сканируйте, чтобы
посмотреть видео



Сканируйте, чтобы
написать в WhatsApp



ROYAL CENTRAL PARK
BISHKEK

КАЖДЫЙ МОМЕНТ ВАЖЕН,
КАЖДАЯ ЦЕННОСТЬ ВЕЧНА



Место, где культура встречается с жизнью

Будет введен в эксплуатацию в четвертом квартале 2025 года



ОБЩАЯ ИНФОРМАЦИЯ О ЖИЛОМ КОМПЛЕКСЕ THE ESSENCE

- 🏠 Площадь участка: **39,264 м²**
- 🏠 Площадь застройки: **10,981 м²**
- 🏠 Площадь торговли и услуг: **26.162 м²**
- 🏠 Плотность застройки: **28%**
- 🏠 Количество квартир: **3000 квартир**
- 🏠 Планировка: **5 жилых**
- блоков квартир: 3 блока по 29 этажей и 2 блока по 42 этажей
- 1 башня Elite, 1 башня Business
- 3 башни Eco-business
- 2 этажа подиума + 2 подземных этажа



УДОБСТВА В THE ESSENCE

- ① Агора света
- ② Сцена колоннады
- ③ Сад световых скульптур
- ④ Сад «Поток Лиры»
- ⑤ Мини-роллердром
- ⑥ Мини-спортивная площадка
- ⑦ Уличная фитнес-зона
- ⑧ Детская площадка
- ⑨ Зачарованный сад
- ⑩ Площадь Аркадия
- ⑪ Элизийский сад
- ⑫ Сад спокойствия

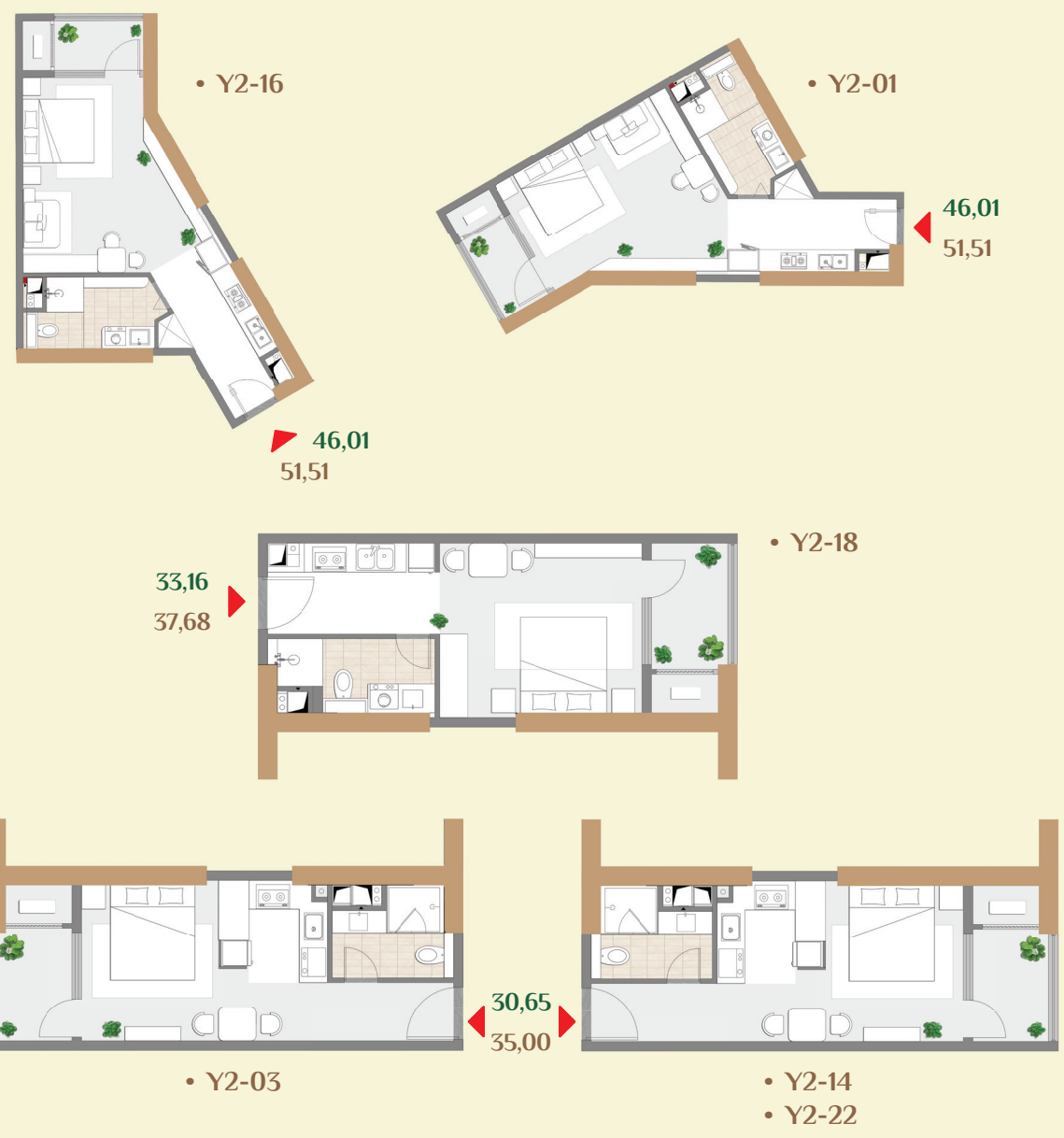




*Изображение носит иллюстративный характер

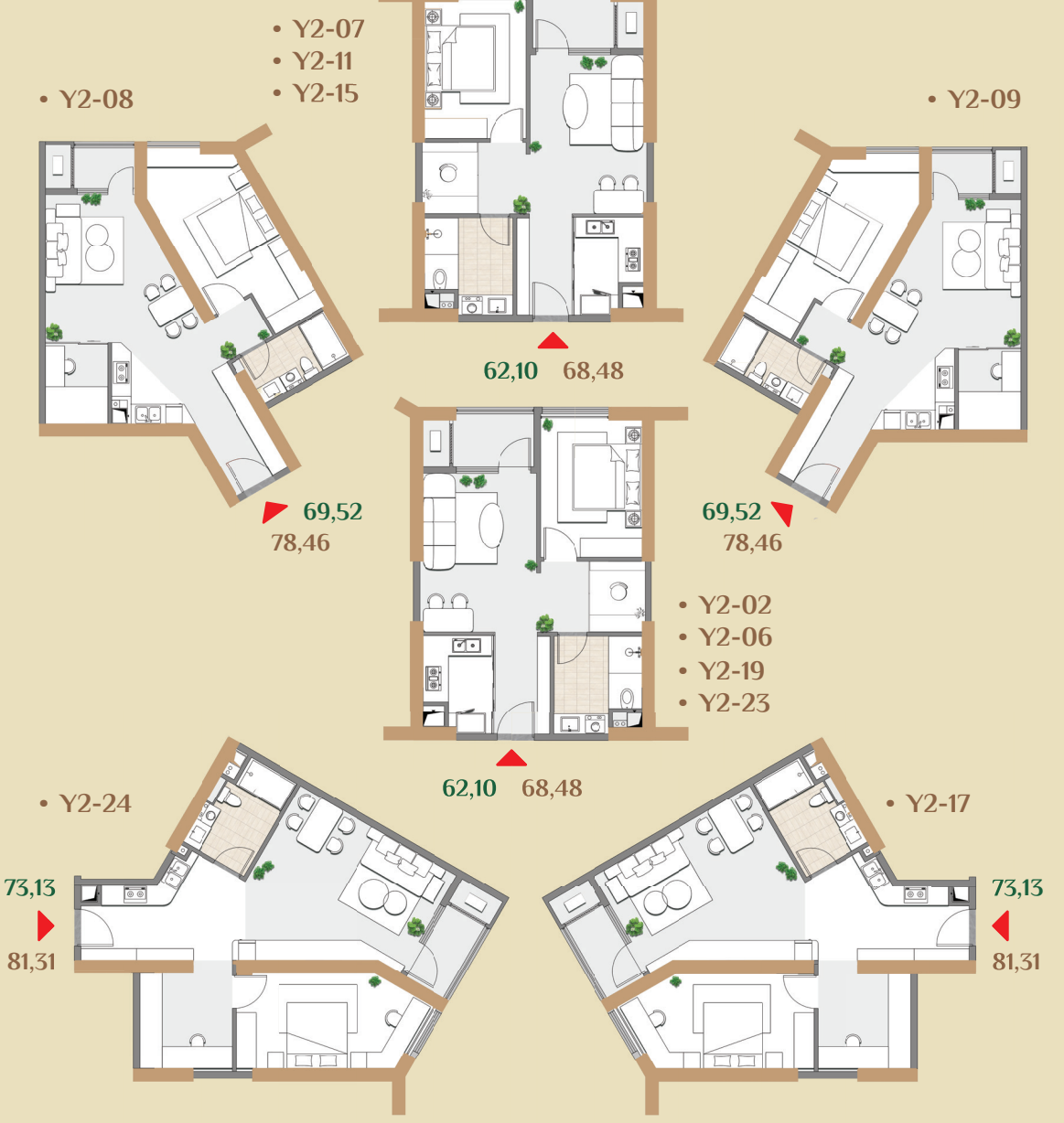
Студия - S

Жилая площадь: 30,65 - 46,01 м²



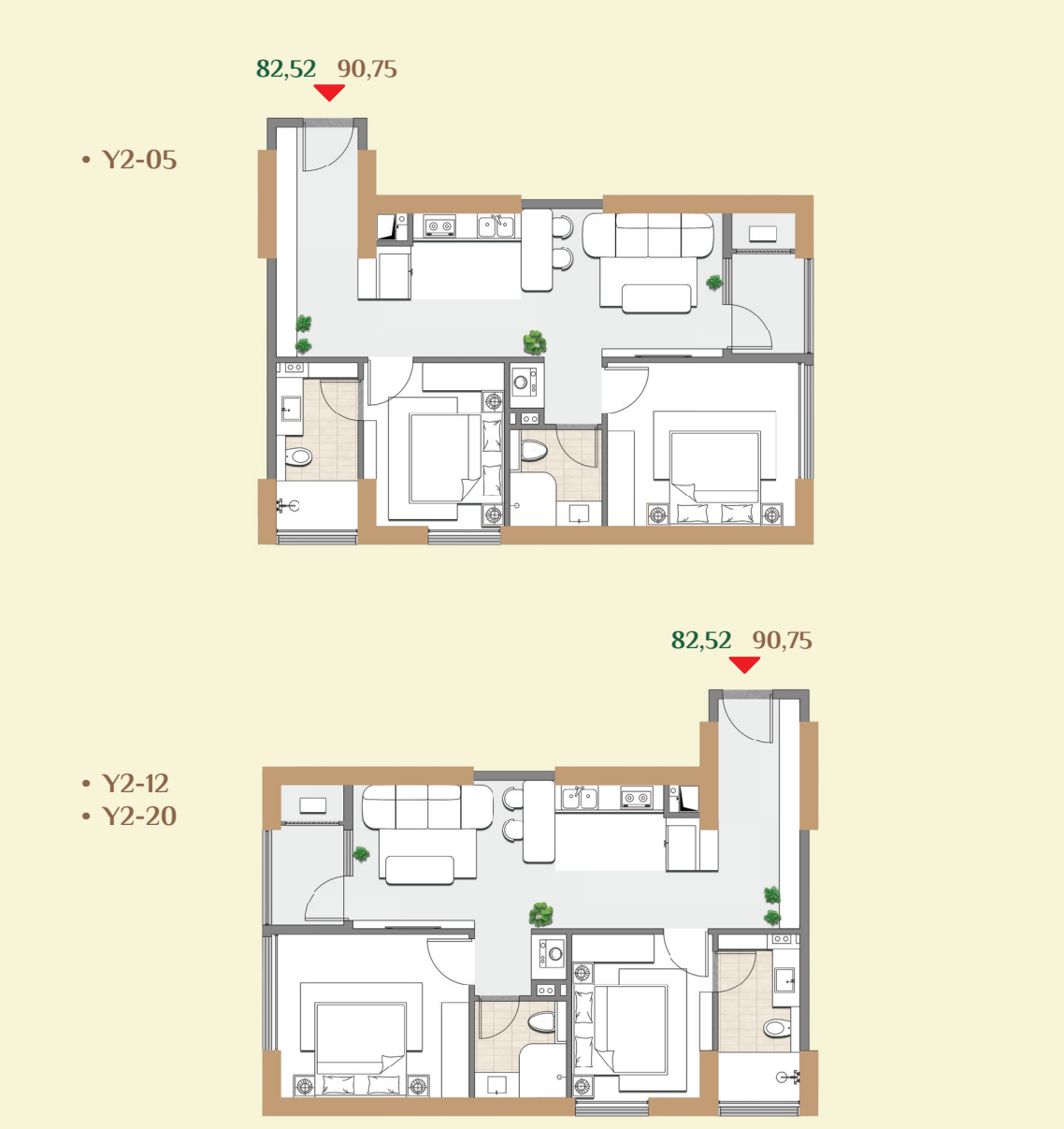
**Двухкомнатная Квартира
Тип 2К + 1**

Жилая площадь: 62,10 - 73,13 м²



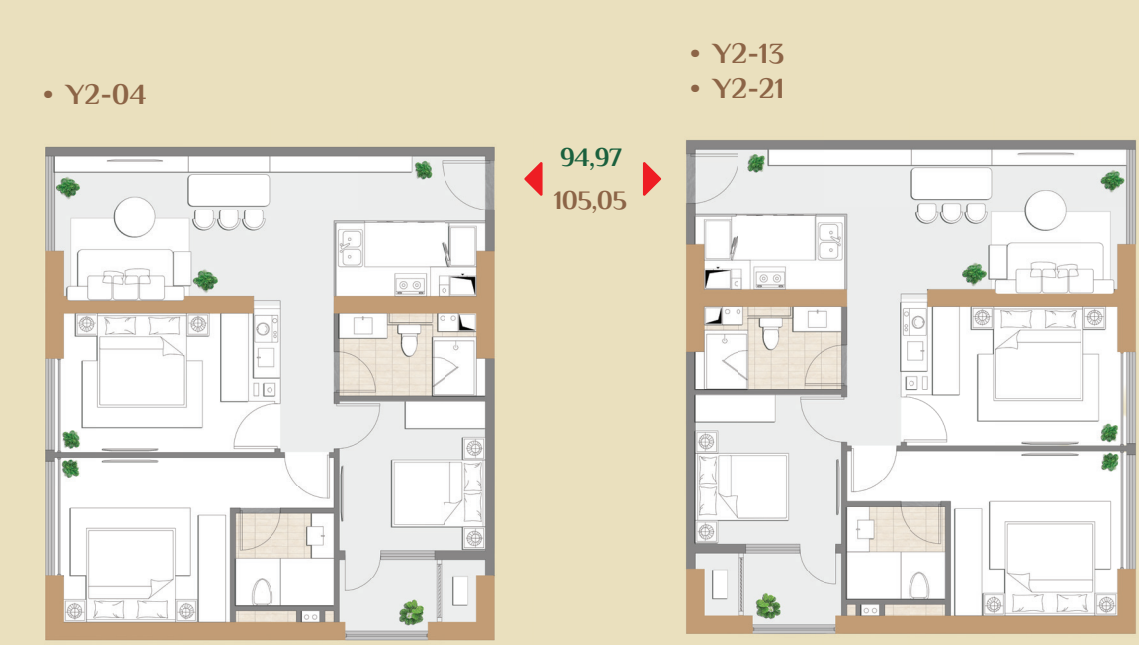
**Двухкомнатная Квартира
Тип 3К**

Жилая площадь: 82,52 м²



**Двухкомнатная Квартира
Тип 4К**

Жилая площадь: 94,97 м²



- Чистая полезная площадь (м²)
- Площадь по габаритам стен (м²)

- Изображения и параметры приведены исключительно для иллюстрации и справки.
- Параметры чертежей актуальны только на момент подготовки материалов.
- Официальные параметры каждой квартиры указываются в документе, подписанном с Клиентом / в соответствии с требованиями государственного органа.



Подобно цветку эдельвейса – символу чистоты, который распускается только на покрытых вечными снегами вершинах гор, The Essence несёт в себе неповторимую красоту, «распускающуюся» среди величественной природы, черпая вдохновение в наследии и стремлении к высотам.

С безграничным панорамным видом на величественные горы Тянь-Шань и сочетая в себе архитектурные идеи 6 культовых сооружений Европы, этот комплекс создан как гармония наследия - современности - природы. Жилой кластер The Essence состоит из пяти башен в форме буквы Y, что воплощает философию Royal Central Park - «Шедевра города среди природы», придавая воздуху лёгкость и наполняя каждый уголок пространства естественным светом.

Каждая деталь в архитектуре объединяет наследие и современность, создавая непрерывный поток вдохновения и будущее уровня мирового класса.



ТИПОВОЙ ПОЭТАЖНЫЙ ПЛАН БАШНЯ ATLAS (Y2), ЭТАЖИ 2-29



Стратегическое расположение

Золотой центр притяжения

Благодаря своему стратегическому положению в новом центре Бишкека, **Royal Central Park** открывает неповторимый панорамный вид на величественный хребет Тянь-Шань. Здесь зарождается точка пересечения культуры, наследия и современности, создаётся уникальное пространство для жизни, торговли и общения. Этот проект становится новым символом качества жизни и двигателем экономического развития.



ROYAL
CENTRAL
PARK
BISHKEK



THE
ESSENCE

ROYAL CENTRAL PARK

ПЕРВЫЙ ГОРОД СЧАСТЬЯ В ЦЕНТРАЛЬНОЙ АЗИИ

Первый многофункциональный проект All-in-One в Кыргызстане, спроектированный по концепции «Город 15 минут». Здесь объединены все функции для жизни - проживание, работа, обучение, отдых и развлечения - в едином пространстве.

Royal Central Park - это премиальный эко-город в сердце Бишкека, воплощающий историю, культуру и наследие Кыргызстана в каждой детали. С более чем 71% территории, отведённой под зелёные зоны, водоёмы и инфраструктуру, проект реализует идею «города-сад» - гармоничного пространства, где человек и природа живут в согласии.

Город чувств

Запуск продаж – IV квартал 2025 года

+996 707 6666 88

Royal Central Park – новый символ современного образа жизни в Центральной Азии, ориентированный на устойчивое развитие и высокий уровень комфорта. Проект реализуется компанией RCA Living (Великобритания) совместно с ведущими архитектурными партнёрами: Nikken Sekkei (Япония) и JCL (Сингапур).

Общая информация о проекте

ОБЩАЯ ПЛОЩАДЬ
53,5 га

01

02
ЗЕЛЁНЫЕ ЗОНЫ
И ВОДОЁМЫ
27,2 га

ЦЕНТРАЛЬНЫЙ ПАРК
10,9 га

03

04
ЗЕЛЁНЫЕ ЗОНЫ
И ВОДОЁМЫ
ВНУТРИ КОМПЛЕКСА
53 %

ОБЩАЯ ПЛОЩАДЬ
ЗАСТРОЙКИ
1.725.000 м²

05

06
ПЛОЩАДЬ ТОРГОВЫХ
ПОМЕЩЕНИЙ
766.290 м²

ОБЩАЯ ПЛОЩАДЬ
ЖИЛЫХ ЗДАНИЙ
22.471.000 м²

07

08
ВСЕГО КВАРТИР
24.000

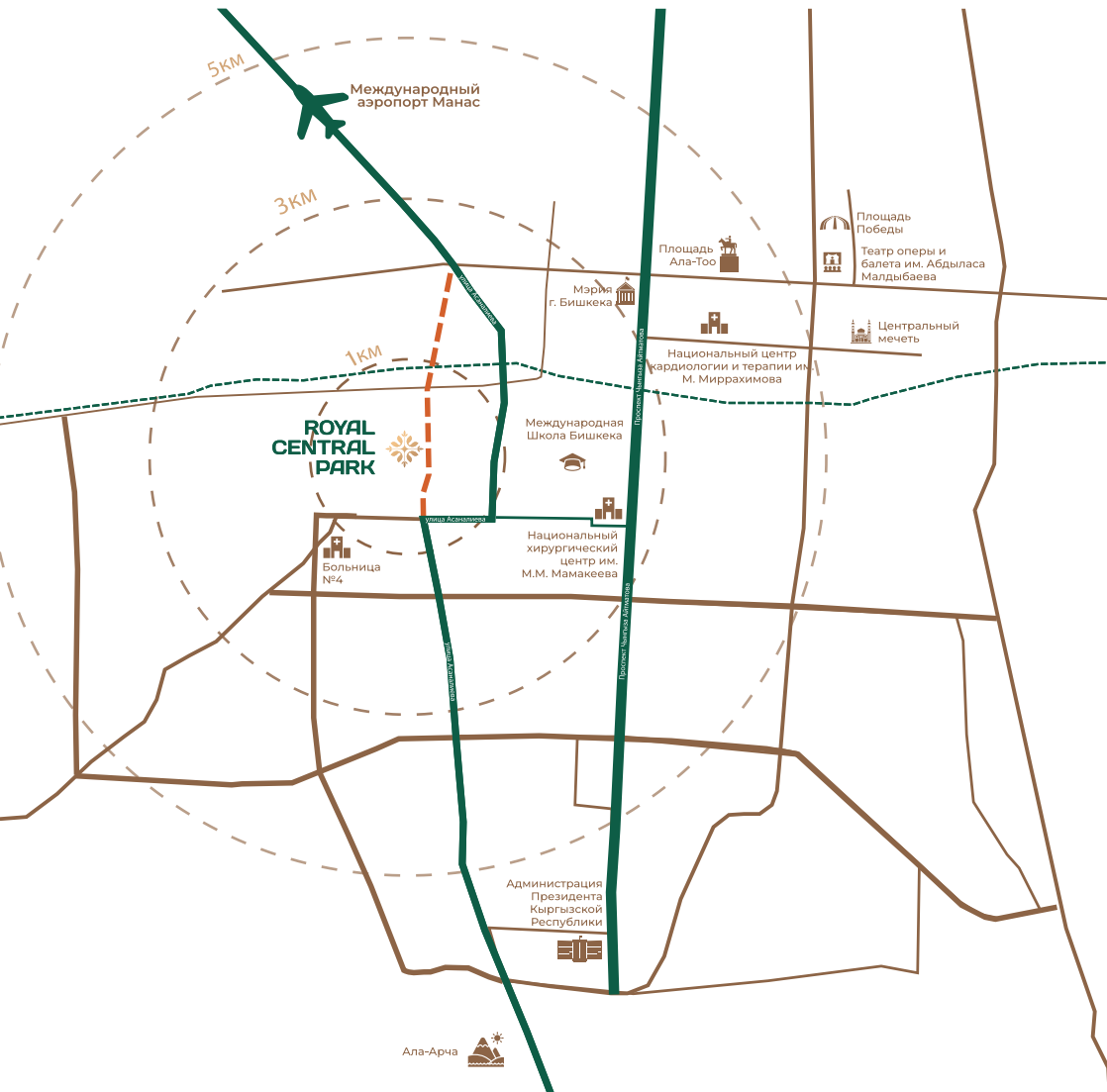
НАИВЫСШЕЕ ЗДАНИЕ
50 ЭТАЖЕЙ

09

10
ПЛОЩАДЬ ДЛЯ ШКОЛ
21.878 м²

ПАРКИНГ
2-3 УРОВНЯ

11



- Рядом проходит кольцевая магистраль с четырьмя полосами движения - первая восточно-западная трасса, соединяющая весь город.
- В непосредственной близости - международная железная дорога Китай - Европа, современный «Шёлковый путь» XXI века.
- Прямо на проспекте, который соединяет международный аэропорт с Президентским дворцом - символ доступности, дипломатии и национального престижа.

